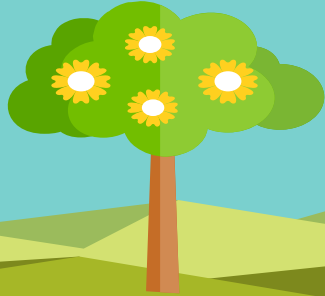
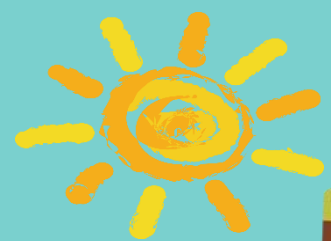




臺大藥學校友會東區分會

宜蘭身心靈之旅



107/12/8(六)

地點

07:50~08:00 集合：南港車站（捷運出口3附近興中路遊覽車停車處）

09:00 抵羅東火車站後站 接東區校友

09:20~11:20 冬山河森林公園

11:40~13:00 午餐：晨溪休閒農莊

13:00~14:00 新寮瀑布步道（單程900公尺，建議帶傘或遮陽帽）

14:20~16:00 中興文化創意園區

16:20 羅東火車站 賦歸

17:50 南港車站



身份別	校友	眷屬
南港集合 出發來回	600元	1,000元
羅東火車站集合 出發來回	400元	800元

*學齡前兒童免費，國小~國中學生每人500元
*費用當日現場繳交即可



請於12/1(六)前填覆

線上報名系統

<https://reurl.cc/e8m27>



臺大藥學校友會

TEL：(02)3366-8744

Email：nturxp@ntu.edu.tw



主辦：臺大藥學校友會東區分會

協辦：臺大藥學校友會

歡迎全國臺大藥學校友
踴躍報名參加

