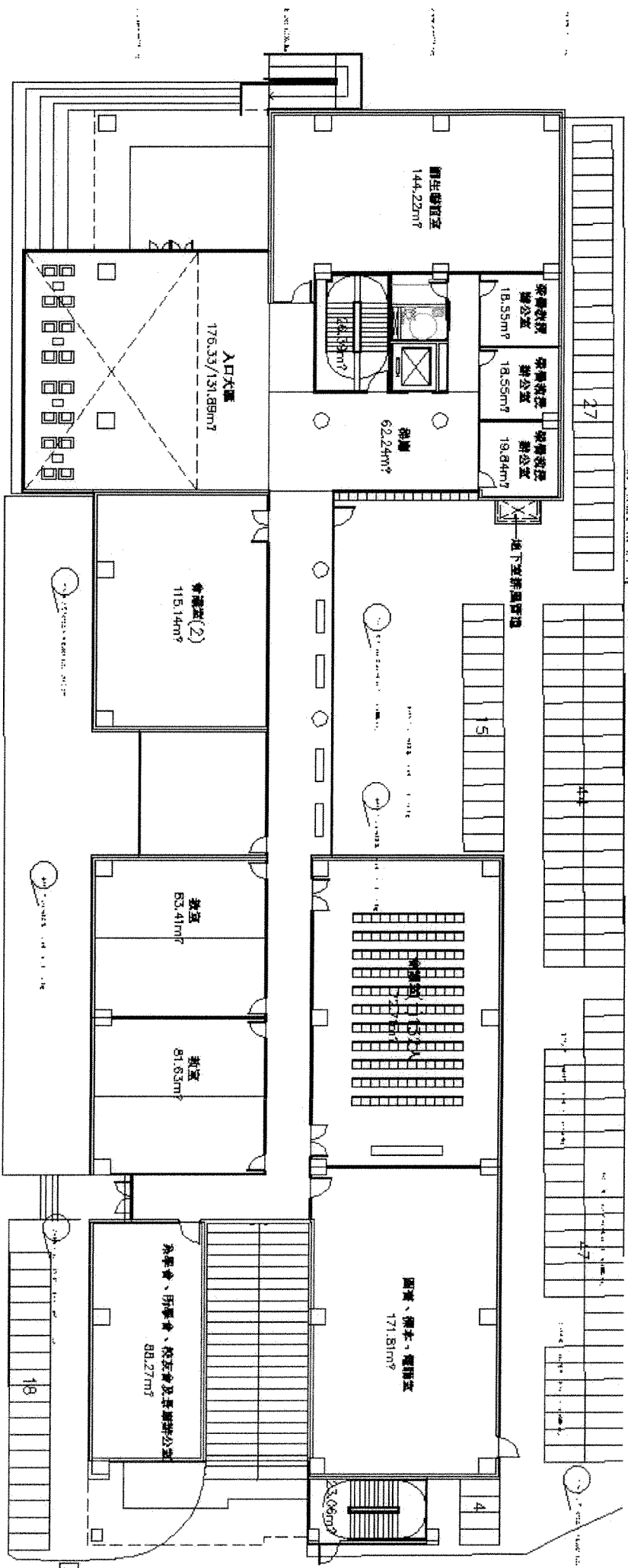


地下一樓平面圖

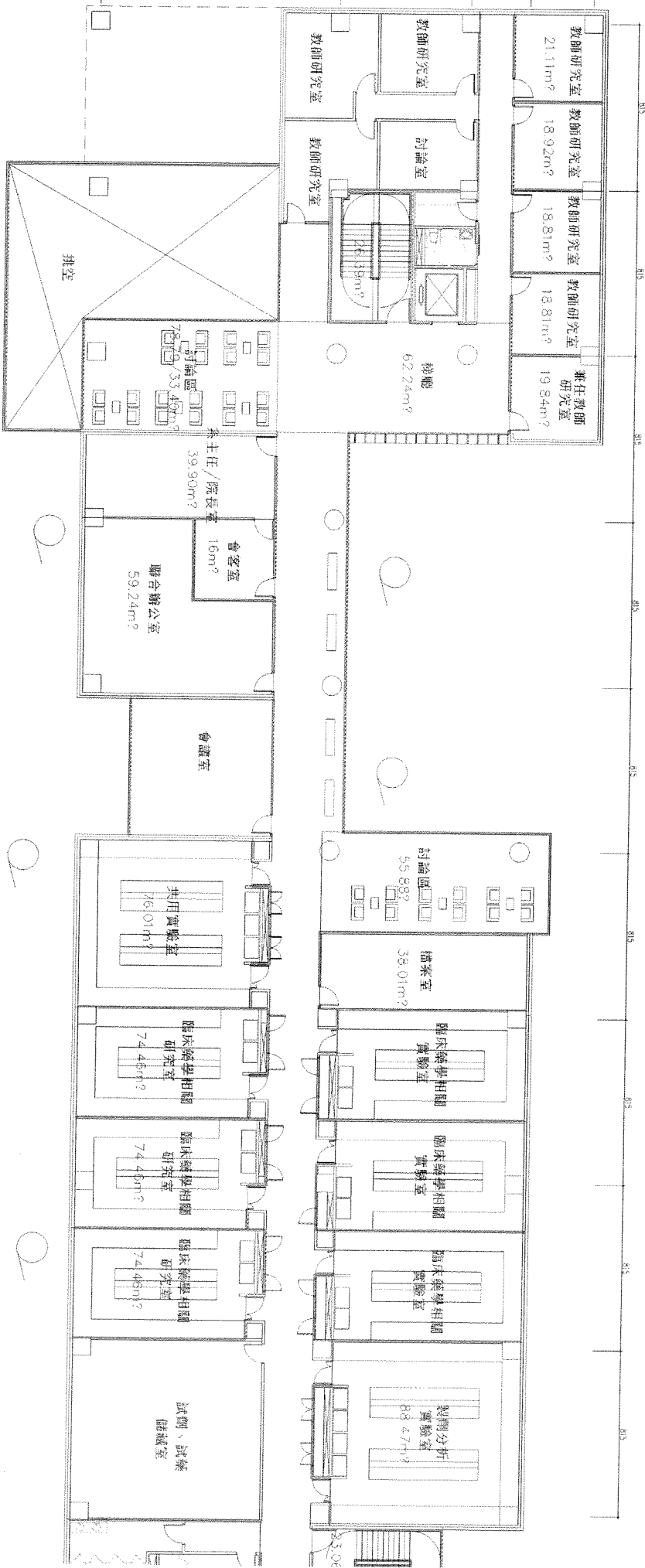
S: 1/200

汽車停車：28部(法定28)

樓地板面積：1548.91m<sup>2</sup>

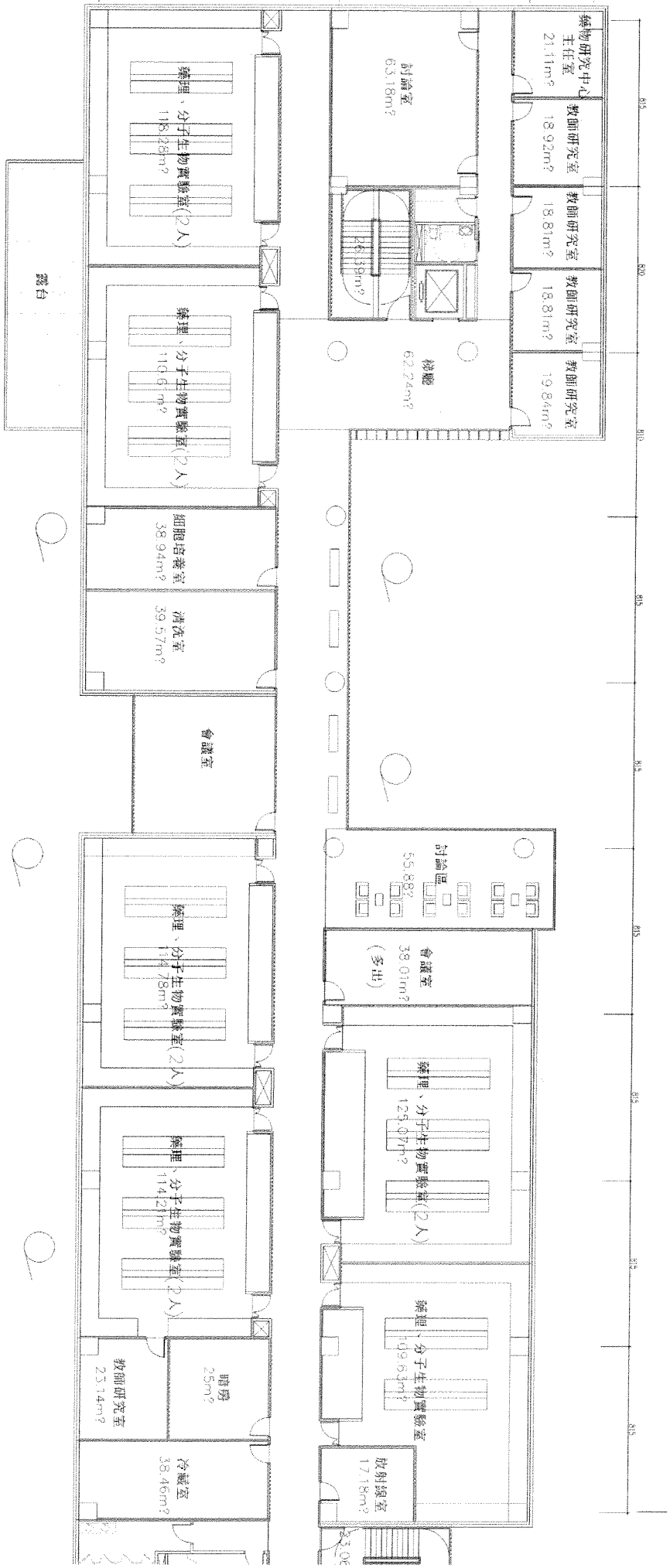


地面層平面圖 S:1/200  
 地面層樓地板面積:1507.57m<sup>2</sup>



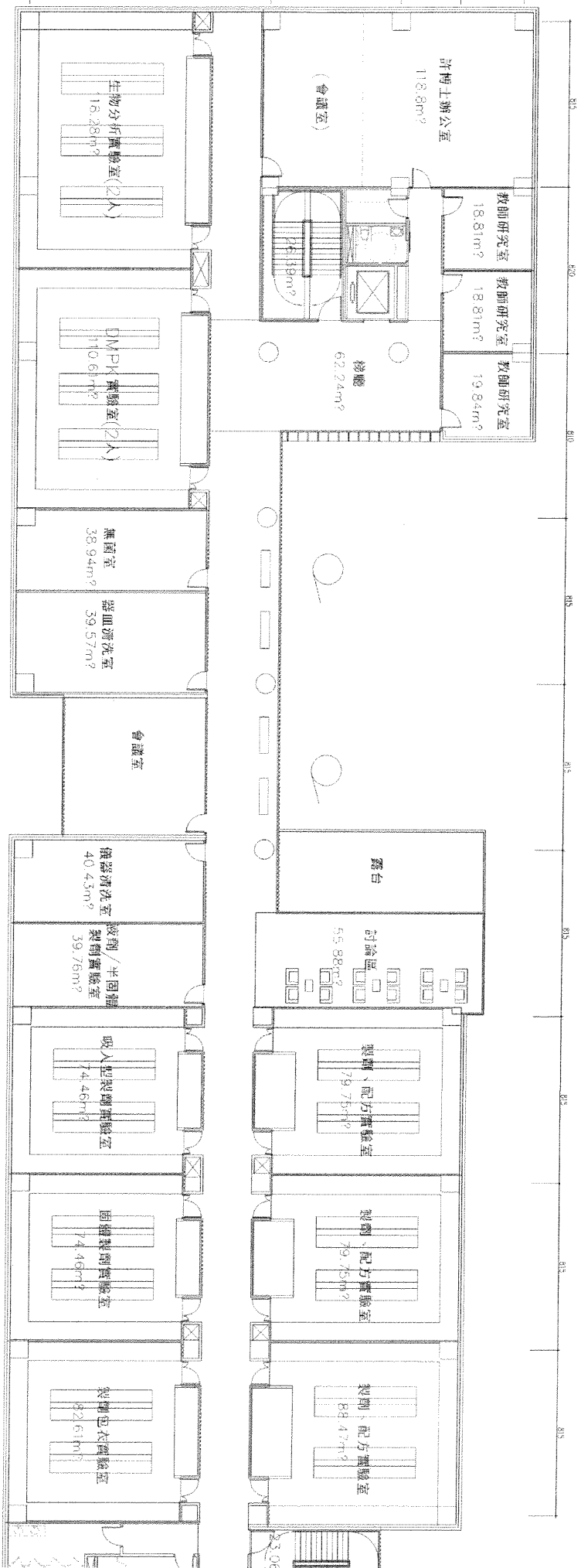
三樓平面圖 S:1/200

樓地板面積: 1428.5m<sup>2</sup>



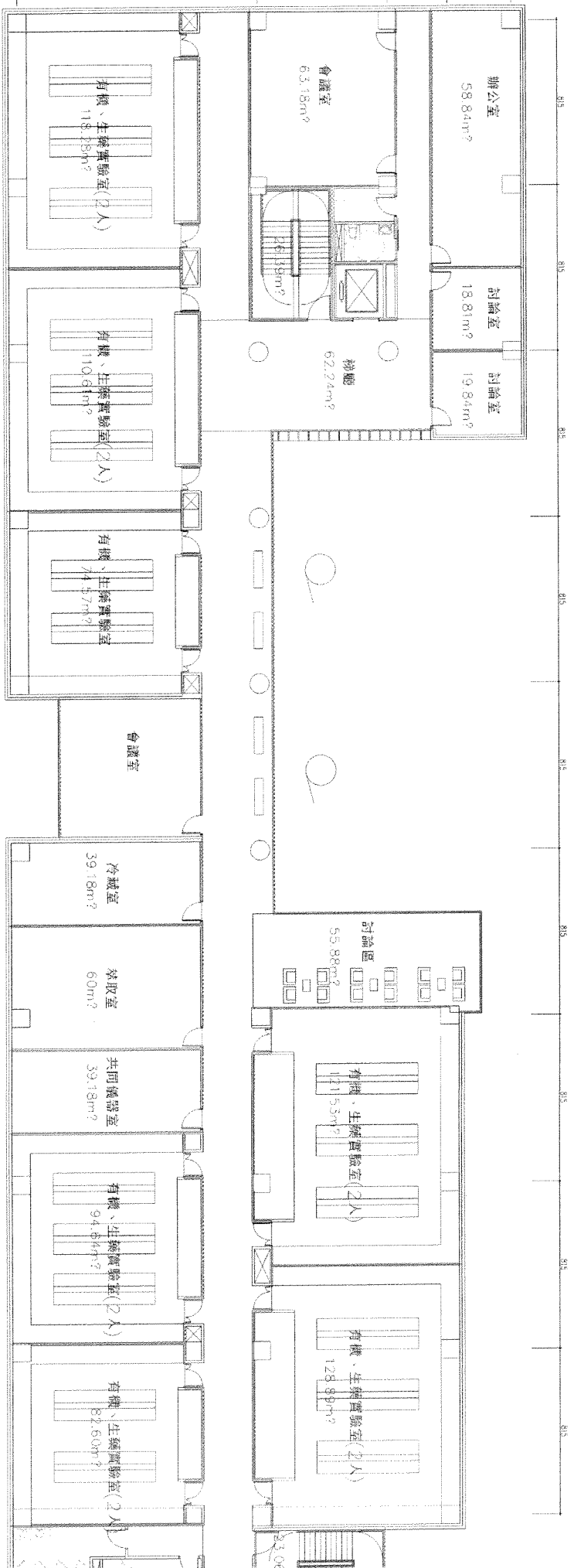
三樓平面圖 S:1/200

樓地板面積:1594.05m<sup>2</sup>



四樓平面圖 S:1/200

樓地板面積：1556.69m<sup>2</sup>



五樓平面圖 s: 1 / 200

樓地板面積：1521.65m<sup>2</sup>